

Protocole de préparation

En vue d'un traitement
contre les punaises de lit



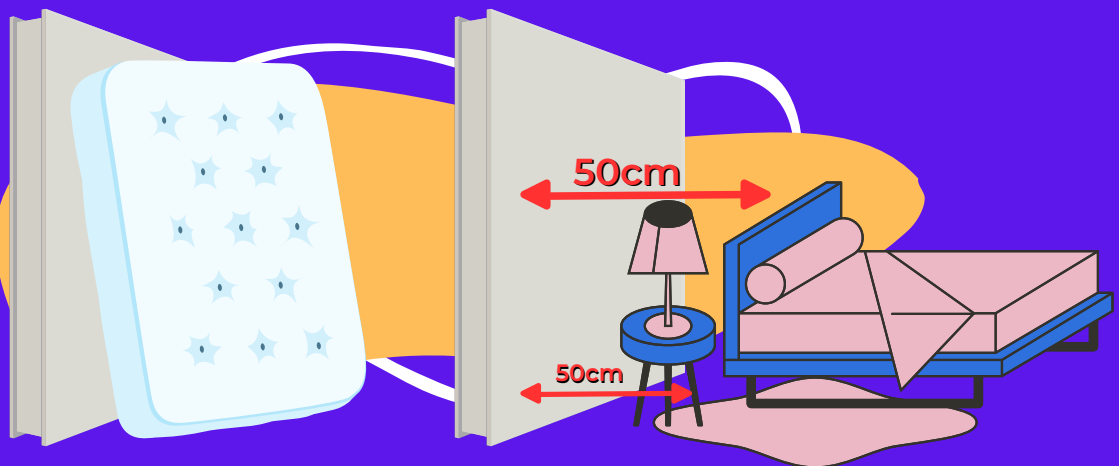
AVANT L'INTERVENTION



Mettre en sacs clos, le linge de lit et les vêtements.



Laver le linge de lit et les vêtements qui le supportent en machine à plus de 60°C.



Mettre les matelas contre le mur en vue du traitement
Et décoller l'ensemble des meubles des murs en laissant
au moins 50cm

PENDANT L'INTERVENTION

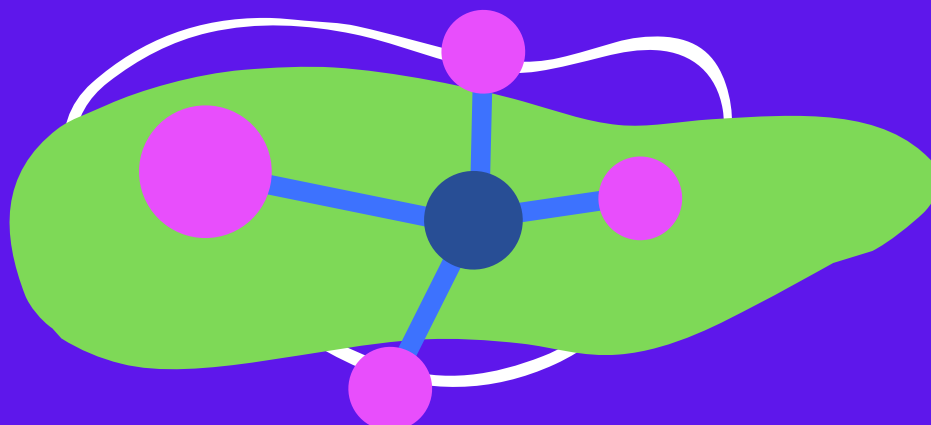


Le logement devra être libre de tout occupant pour une durée de 4 heures suite au traitement.



Le technicien effectue un traitement CHOC THERMIQUE

ou



Le technicien effectue un traitement CHIMIQUE

APRÈS L'INTERVENTION



Une fois que vous aurez regagné votre logement, la pièce devra être aérée au minimum 1H.



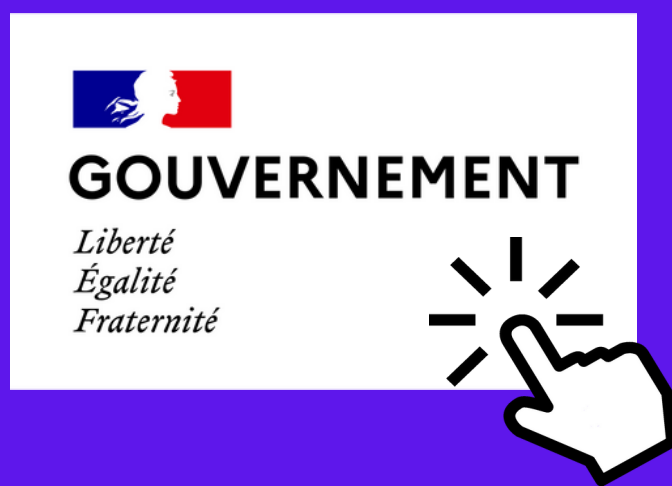
Ne pas faire de ménage en utilisant des détergents en attendant le deuxième passage et passer l'aspirateur toutes les 48 heures



Dormir dans les pièces traitées le mois du traitement

PUNAISES DE LIT, L'ÉTAT VOUS ACCOMPAGNE

Cliquez sur l'image ci dessous pour accéder à la page consacrée par le gouvernement au sujet des punaises de lit.



RETROUVEZ NOTRE GUIDE EN LIGNE :

